

T2 2019

Fiche de renseignements sur les résultats



NOTRE AMBITION CONSISTE À ÊTRE **Parmi les meilleures** compagnies d'assurance et de gestion d'actifs du monde

Stratégie de croissance misant sur des activités qui produisent un **RCP élevé** et qui génèrent des **capitaux importants** grâce à notre **position de chef de file** dans des **marchés attrayants du monde entier**

37 000 EMPLOYÉS⁽²⁾ **112 800** CONSEILLERS⁽²⁾

BUREAUX DANS 26 PAYS⁽²⁾

16 G\$ **1 025 G\$** **11 %**

Montant brut des règlements et des prestations versés en 2018

Actif géré⁽³⁾

Rendement (annuel) pour les actionnaires au cours des 5 dernières années*

* Au 30 juin 2019

POINTS SAILLANTS DU T2 2019

RÉSULTATS FINANCIERS ⁽³⁾	T2 2019	T2 2018	VARIATION
BÉNÉFICE NET DÉCLARÉ	595 M\$	706 M\$	▼ 16 %
BÉNÉFICE NET SOUS-JACENT	739 M\$	729 M\$	▲ 1 %
BPA DÉCLARÉ	1,00 \$	1,16 \$	▼ 14 %
BPA SOUS-JACENT	1,24 \$	1,20 \$	▲ 3 %
RCP DÉCLARÉ	11,0 %	13,5 %	▼ 250 PB
RCP SOUS-JACENT	13,7 %	14,0 %	▼ 30 PB
VENTES D'ASSURANCE	657 M\$	633 M\$	▲ 4 %
VENTES DE PRODUITS DE GESTION DE PATRIMOINE	37 G\$	31 G\$	▲ 20 %
VALEUR DES AFFAIRES NOUVELLES	235 M\$	266 M\$	▼ 12 %
ACTIF GÉRÉ	1 025 G\$	986 G\$	▲ 4 %

OBJECTIFS À MOYEN TERME⁽¹⁾

CROISSANCE MOYENNE DU BPA SOUS-JACENT : 8-10 % PAR ANNÉE

RCP SOUS-JACENT : 12-14 %

RATIO CIBLE DE DISTRIBUTION DES DIVIDENDES : 40-50 %

Données au 30 juin 2019 en \$ CA, à moins d'indication contraire

SYMBOLE (TSX ET NYSE)	SLF
COURS DE L'ACTION À LA BOURSE DE TORONTO	54,23 \$
COURS DE L'ACTION À LA BOURSE DE NEW YORK (\$ US)	41,36 \$
CAPITALISATION BOURSÈRE	32,1 G\$
ACTIONS ORDINAIRES EN CIRCULATION	591,0 M\$
VALEUR COMPTABLE PAR ACTION	36,26 \$
DIVIDENDE PAR ACTION	0,525 \$
RENDEMENT EN DIVIDENDES	3,90 %
TOTAL DES DIVIDENDES VERSÉES EN 2018	1,15 G\$
RATIO DU TSAV (Sun Life du Canada, compagnie d'assurance-vie)	133 %
RATIO DU TSAV (Financière Sun Life inc.)	144 %

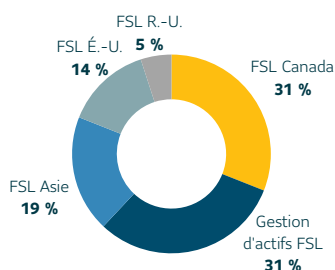
NOTATION⁽⁴⁾

S&P	AA
MOODYS	AA3
A.M. BEST	A+
DBRS*	AA (FAIBLE)

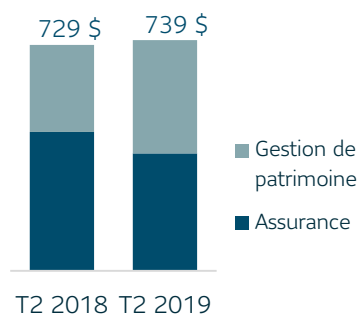
* Au 22 juillet 2019, les cotes étaient à l'étude avec implication positive

Un modèle d'affaires équilibré et diversifié

BÉNÉFICE NET SOUS-JACENT PAR ORGANISATION AU T2 2019⁽³⁾



BÉNÉFICE NET SOUS-JACENT PAR SECTEUR D'ACTIVITÉ^(3,5) (EN M\$ CA)



Solidité du capital

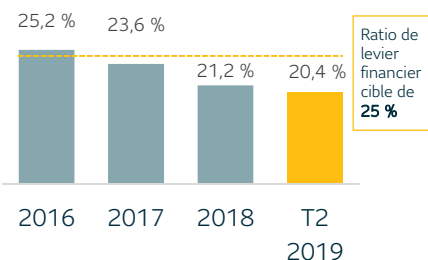
144 %

Ratio du TSAV de la Financière Sun Life inc.

2,2 G\$

Niveau de liquidités de la société de portefeuille⁽⁶⁾

RATIO DE LEVIER FINANCIER³



Stratégie de croissance et points saillants – T2 2019

ÊTRE UN CHEF DE FILE SUR LE MARCHÉ CANADIEN DES SOLUTIONS D'ASSURANCE ET DE GESTION DE PATRIMOINE

- Cap franchi pour toutes nos plateformes numériques au Canada : 10 millions d'évaluations cumulées de fournisseurs de soins de santé faites par les utilisateurs – moyenne d'environ 10 000 recherches par jour
- 97 %, 95 % et 100 % de l'actif⁽⁷⁾ s'inscrivant dans les portefeuilles gérés Granite Placements mondiaux Sun Life offerts aux particuliers ont dépassé la médiane de leur groupe de référence pour ce qui est du rendement sur cinq, trois et un an, respectivement
- Placements mondiaux Sun Life (PMSL) : actif géré de 26 G\$⁽³⁾; augmentation de 16 % par rapport à l'an dernier

ÊTRE UN CHEF DE FILE EN ASIE GRÂCE À L'EXCELLENCE DE LA DISTRIBUTION DANS LES MARCHÉS EN FORTE EXPANSION

- Ventes⁽³⁾ d'assurance individuelle dans nos 7 marchés en Asie en hausse de 20 % par rapport à l'an dernier, grâce à notre programme «Conseiller respecté» et aux améliorations numériques apportées aux applis des conseillers
- Deux applis lancées en Asie : une appli régime de retraite à Hong Kong qui offre l'inscription sans papier et des relevés électroniques; et une appli frais médicaux qui sert à présenter en ligne des demandes de règlement pour des services reçus à titre de patient externe

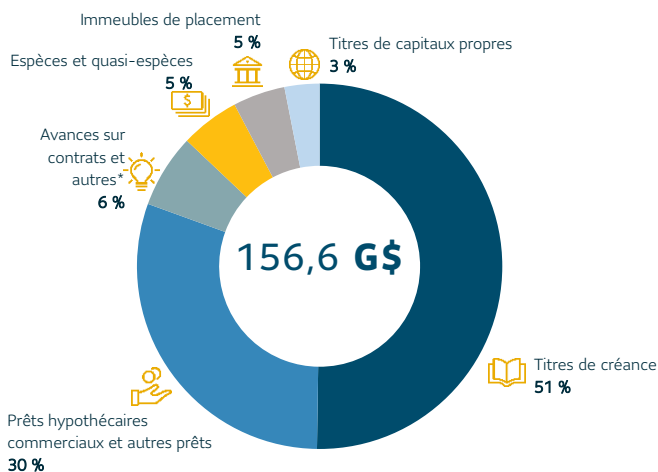
ÊTRE UN CHEF DE FILE DANS LE SECTEUR DES GARANTIES COLLECTIVES AUX ÉTATS-UNIS

- Souscriptions⁽³⁾ de garanties collectives aux États-Unis de 168 M\$ US au T2 2019, une hausse de 40 % comparativement à celles de 120 M\$ US enregistrées au T2 2018; cette augmentation s'explique par notre vigueur et notre position de chef de file dans le secteur de l'assurance-maladie en excédent de pertes
- Assurance-maladie en excédent de pertes : affaires en vigueur de 1,8 G\$ US, une augmentation de 22 % par rapport à la même période en 2018
- Mise en place de l'adhésion automatique à l'assurance-invalidité pour une plus grande protection du revenu et une sécurité financière accrue
- Marge après impôt des Garanties collectives : 7,3 %^(3,8)

ÊTRE UN CHEF DE FILE DE LA GESTION D'ACTIFS À L'ÉCHELLE MONDIALE

- 1^{er} juillet : acquisition d'une participation majoritaire dans BentallGreenOak, société née de la fusion de Bentall Kennedy et de GreenOak Real Estate, une société de placements immobiliers d'envergure mondiale
- 93 %, 92 % et 84 % de l'actif s'inscrivant dans les fonds de la MFS offerts aux particuliers aux É.-U. se classent dans la moitié supérieure de leurs catégories Lipper pour ce qui est du rendement sur 10, 5 et 3 ans, respectivement
- Rentrées nettes liées aux particuliers positives de 2,6 G\$ (2 G\$ US) à la MFS
- Ratio de la marge d'exploitation nette avant impôt de la MFS : 37 %⁽³⁾

Placements



Placements au 30 juin 2019

* Comprend : autres actifs investis (3 %), avances sur contrats (2 %), actifs dérivés (1 %)

Portefeuille obligataire constitué à 99 % de titres de première qualité

Réalisations et reconnaissance



Palmarès des 100 sociétés les plus engagées en matière de développement durable

MEMBER OF
Dow Jones Sustainability Indices
In Collaboration with RobecoSAM

Indice Dow Jones Sustainability



Indice de l'égalité des sexes de Bloomberg



Prix Marque de confiance^{MD}



Palmarès des 50 meilleures entreprises citoyennes du Canada



Palmarès des 10 premières entreprises pour les pratiques de gouvernance



Un des meilleurs employeurs pour les jeunes Canadiens



FTSE4Good

Calendrier des événements

5 septembre 2019 Sommet financier de la Banque Scotia
9 septembre 2019 Barclays Global Financial Services Conference
26 septembre 2019 Conférence annuelle de la CIBC à l'intention des investisseurs institutionnels, région de l'Est

7 novembre 2019 Résultats financiers du T3 2019
[Cliquez ici pour le communiqué de presse sur les résultats trimestriels et tout document connexe](#)

Renseignements pour les investisseurs

Leigh Chalmers
Vice-présidente principale,
Chef des relations avec les investisseurs et de la gestion du capital
647-256-8201
relations.investisseurs@sunlife.com

⁽¹⁾ Nos objectifs sont déterminés d'après des mesures d'évaluation du bénéfice net sous-jacent. Nos objectifs sont des mesures financières prospectives non définies par les IFRS et ne constituent pas une indication des résultats. Des renseignements supplémentaires sont fournis dans notre rapport de gestion annuel de 2018 aux rubriques «Énoncés prospectifs – Objectifs financiers à moyen terme» et «Objectifs financiers». ⁽²⁾ Au 31 décembre 2018, inclusion faite de nos coentreprises en Asie. ⁽³⁾ La direction utilise certaines mesures financières non définies par les IFRS, comme le bénéfice (la perte) net(te) sous-jacent(e), le bénéfice d'exploitation par action sous-jacent, le RCP sous-jacent, l'actif géré, les souscriptions, la valeur des affaires nouvelles, la marge après impôt (pour les Garanties collectives de la FSL États-Unis), le ratio de levier financier, la marge d'exploitation nette avant impôt de la MFS, et les données établies selon un taux de change constant. Ces mesures ne doivent pas être considérées comme une solution de rechange aux mesures de rendement financier établies conformément aux IFRS. ⁽⁴⁾ Notation pour la Sun Life du Canada, compagnie d'assurance-vie. ⁽⁵⁾ Le bénéfice net sous-jacent de la Gestion de patrimoine comprend les résultats de la Gestion de patrimoine de l'individuelle et des Régimes collectifs de retraite à la FSL Canada, de Gestion d'actifs FSL et des activités de gestion de patrimoine de la FSL Asie (telles qu'elles sont définies dans notre rapport de gestion annuel de 2018). ⁽⁶⁾ Le niveau de liquidités de la société de portefeuille comprend la trésorerie et les autres actifs liquides de la Financière Sun Life Inc. et de ses sociétés de portefeuille en propriété exclusive. ⁽⁷⁾ Portefeuilles gérés Granite Placements mondiaux Sun Life (PMSL) - Série F. ⁽⁸⁾ La marge après impôt des Garanties collectives de la FSL États-Unis présente le bénéfice net sous-jacent en tant que pourcentage des primes nettes sur les quatre derniers trimestres. Des renseignements supplémentaires concernant les mesures financières non définies par les IFRS sont fournis dans nos rapports de gestion annuels et intermédiaires. Les montants présentés au titre du bénéfice par action tiennent compte de la dilution, sauf indication contraire. Les éléments exclus du bénéfice sous-jacent sont présentés à la rubrique M, «Mesures financières non définies par les normes IFRS» du rapport de gestion intermédiaire. Tous les montants sont en dollars canadiens, sauf indication contraire.