

# T3 2022

## Fiche de renseignements sur les résultats



NOTRE AMBITION CONSISTE À ÊTRE PARMIS LES MEILLEURES COMPAGNIES DE **GESTION D'ACTIFS ET D'ASSURANCE** DU MONDE

Stratégie de croissance misant sur des activités qui produisent un **RCP élevé** et qui **gèrent des capitaux importants** grâce à notre **position de chef de file** dans des **marchés attrayants du monde entier**

**50 000** EMPLOYÉS<sup>1</sup> **70 M+** CLIENTS<sup>2</sup> **118 400** CONSEILLERS<sup>1</sup>  
BUREAUX DANS 27 MARCHÉS<sup>1</sup>

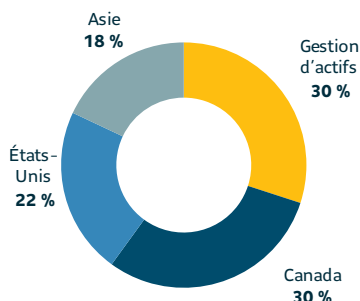
**18,7 G\$** Montant brut des règlements et prestations versés en 2021  
**1,27 T\$** Actif géré<sup>2,3</sup>  
**6,0 %** Rendement pour les actionnaires au cours des 5 dernières années<sup>2</sup>

### Faits saillants du T3 2022

RÉSULTATS FINANCIERS	T3 2022	T3 2021	VARIATION (VS T3 2021)
BÉNÉFICE NET DÉCLARÉ	466 M\$	1 019 M\$	▼ (54) %
BÉNÉFICE NET SOUS-JACENT <sup>3</sup>	949 M\$	902 M\$	▲ 5 %
BPA DÉCLARÉ	0,80 \$	1,74 \$	▼ (54) %
BPA SOUS-JACENT <sup>3</sup>	1,62 \$	1,54 \$	▲ 5 %
RCP DÉCLARÉ <sup>3</sup>	7,6 %	17,6 %	▼ (1 000) PB
RCP SOUS-JACENT <sup>3</sup>	15,5 %	15,6 %	▼ (10) PB
VENTES D'ASSURANCE <sup>3</sup>	943 M\$	628 M\$	▲ 50 %
SOUSCRIPTIONS DE PRODUITS DE GESTION DE PATRIMOINE ET FLUX BRUTS DE GESTION D'ACTIFS <sup>3</sup>	43,1 G\$	50,7 G\$	▼ (15) %
VALEUR DES AFFAIRES NOUVELLES <sup>3</sup>	256 M\$	290 M\$	▼ (12) %
ACTIF GÉRÉ <sup>3</sup>	1,27 T\$	1,39 T\$	▼ (8) %

### Un modèle d'affaires équilibré et diversifié

BÉNÉFICE NET SOUS-JACENT PAR ORGANISATION AU T3 2022



**GESTION D'ACTIFS ET DE PATRIMOINE**

**ASSURANCE COLLECTIVE ET DE COURTE DURÉE**

**ASSURANCE TRADITIONNELLE**

### OBJECTIFS À MOYEN TERME<sup>4</sup>

OBJECTIFS À MOYEN TERME <sup>4</sup>	RÉSULTATS SUR 5 ANS <sup>5</sup>
CROISSANCE DU BPA SOUS-JACENT <sup>3</sup> : 8-10 % PAR ANNÉE	10 %
RCP SOUS-JACENT <sup>3</sup> : 16 %+	14,2 %
RATIO DIVIDENDES/BÉNÉFICE <sup>3</sup> : 40-50 %	40 %

### AU 30 SEPTEMBRE 2022 en \$ CA, à moins d'indication contraire

SYMBOLE (TSX ET NYSE)	SLF
COURS DE L'ACTION À LA BOURSE DE TORONTO	54,93 \$
COURS DE L'ACTION À LA BOURSE DE NEW YORK (\$ US)	39,76 \$
CAPITALISATION BOURSÈRE	32,2 G\$
ACTIONS ORDINAIRES EN CIRCULATION	586,1 M
VALEUR COMPTABLE PAR ACTION	42,18 \$
DIVIDENDE PAR ACTION	0,69 \$
RENDEMENT EN DIVIDENDE	4,7 %
TOTAL DES DIVIDENDES VERSÉS EN 2021	1,4 G\$
RATIO DU TSAV <sup>6,7</sup> (Financière Sun Life inc.)	129 %

### COTES DE SOLIDITÉ FINANCIÈRE<sup>8</sup>

AM. BEST	A+
DBRS	AA
MOODY'S	Aa3
S&P	AA

### Solidité du capital

**129 %** Ratio du TSAV pour la FSL inc.<sup>6,7</sup>  
**1,5 G\$** Trésorerie et autres actifs liquides de la FSL inc.<sup>3,9,10</sup>

**26,4 %** Ratio de levier financier<sup>3,7</sup>  
(cible de 25 %)

Le graphique exclut le bénéfice net sous-jacent de l'Organisation internationale de (37) M\$.

# Stratégie de croissance et points saillants

AM

## LEADER MONDIAL DANS LES CATÉGORIES D'ACTIFS PUBLICS ET ALTERNATIFS GRÂCE À LA MFS ET À GESTION SLC

- Nous avons annoncé notre intention d'acquérir une participation de 51 %<sup>11</sup> dans **Advisors Asset Management, Inc.**, une société de distribution aux particuliers indépendante de premier plan aux États-Unis, pour étendre nos produits alternatifs au marché des Clients fortunés
- Nous avons établi un **partenariat stratégique à long terme avec Phoenix Group**<sup>12</sup> en gestion d'actifs par l'intermédiaire de la MFS et Gestion SLC parallèlement à la vente des activités de la Sun Life UK<sup>13</sup>
- InfraRed Capital Partners a reçu une note de **cinq étoiles, la meilleure cote qui soit, à la dernière évaluation au titre des PRI**<sup>14</sup> dans les modules Investment and Stewardship et Direct – Infrastructure<sup>15</sup>

CAN

## LEADER EN ASSURANCE-SANTÉ ET EN GESTION D'ACTIFS

- Les **souscriptions d'assurance**<sup>3</sup> ont connu une **hausse de 28 % d'un exercice à l'autre**, en raison de la vente de contrats importants de garanties collectives à la Sun Life Santé et de l'augmentation des souscriptions d'assurance-vie entière avec participation individuelle
- Nous avons intégré les **nouvelles garanties Grossesse pour autrui et Adoption** aux régimes de garanties collectives à la Sun Life Santé afin de répondre aux divers besoins des personnes qui veulent agrandir leur famille de différentes façons
- Nous avons ajouté la **demande en ligne pour les garanties facultatives**, qui regroupe toutes nos offres de garanties facultatives au même endroit, réduisant ainsi de moitié la durée du processus pour les Clients
- Plus de **45 000 parcours financiers** ont été créés au moyen de notre outil numérique « **Un Plan, simplement Sun Life** »

ASIE

## LEADER RÉGIONAL AXÉ SUR LES MARCHÉS EN CROISSANCE RAPIDE

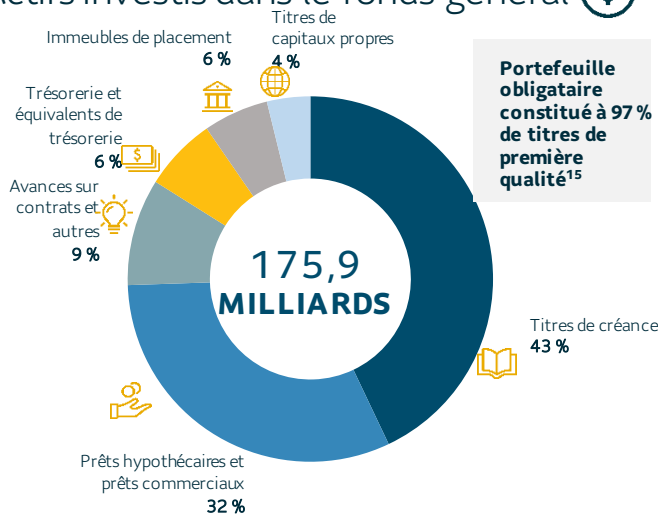
- À Hong Kong, nous avons **bonifié la gamme Stellar**, premier régime d'épargne sur ce marché qui intègre activement à ses stratégies de placement les facteurs ESG, en y ajoutant des options économiques et souples afin d'améliorer l'accès à des produits d'épargne à long terme axés sur la durabilité
- La Sun Life International a **élargi la gamme de produits offerts aux Clients fortunés en lançant Sun Global Aurora**, une assurance-vie universelle indexée et axée sur l'épargne qui aide les Clients à diversifier, à protéger et à faire croître leurs actifs

É.-U.

## LEADER EN ASSURANCE-SANTÉ ET EN GARANTIES COLLECTIVES

- La Sun Life États-Unis a **établi un partenariat avec AbleTo**, un programme virtuel d'encadrement et de thérapie comportementale, offrant ainsi un accès pratique à des services en santé mentale pour soutenir les bénéficiaires de l'assurance invalidité ou de l'assurance maladies graves qui reçoivent un diagnostic de cancer
- DentaQuest collabore avec Partners Health Plan**, un organisme à but non lucratif de gestion des soins de santé pour les personnes ayant une déficience mentale ou développementale. Ce partenariat favorisera l'accès à des soins bucco-dentaires et améliorera la santé de ces personnes mal desservies

## Actifs investis dans le fonds général



Actifs investis au 30 septembre 2022.

\*Comprend : autres actifs investis (6 %), avances sur contrats (2 %) et actifs dérivés (1 %).

## Réalisations et reconnaissance



(13 années de suite)



(16 années de suite)



(4 années de suite)



(12 années de suite)



(5 années de suite)



(4 années de suite)



(21 années de suite)



(14 années de suite)



## Calendrier des événements



- 8 février Résultats financiers du T4 2022
  - 11 mai Résultats financiers du T1 2023 et assemblée annuelle
- [Cliquez ici pour lire le communiqué de presse sur les résultats trimestriels et tout document connexe](#)

## Renseignements pour les investisseurs



**Yaniv Bitton**  
Vice-président, chef des relations avec les investisseurs et des marchés financiers  
416-979-6496  
[Yaniv.Bitton@sunlife.com](mailto:Yaniv.Bitton@sunlife.com)

<sup>1</sup> Au 31 décembre 2021. Chiffres arrondis à la centaine près. Représente les employés à temps plein, les employés temporaires et les employés dans les coentreprises en Asie. <sup>2</sup> Au 30 septembre 2022.

<sup>3</sup> Ces éléments constituent des mesures financières non conformes aux normes IFRS. Ces mesures ne doivent pas être considérées comme une solution de rechange aux mesures de rendement financier établies conformément aux IFRS.

<sup>4</sup> Nous estimons que nos objectifs financiers à moyen terme sont raisonnables, toutefois nous pourrions ne pas être en mesure de les atteindre dans l'éventualité où nos hypothèses seraient inexactes. Par conséquent, nos résultats réels pourraient différer de façon significative de nos objectifs financiers à moyen terme décrits sur la diapositive. Nos objectifs financiers à moyen terme ne constituent pas des lignes directrices. Ils constituent des mesures financières prospectives non conformes aux normes IFRS, et des renseignements additionnels à ce sujet sont présentés à la rubrique O – « Énoncés prospectifs – Objectifs financiers à moyen terme » de notre rapport de gestion pour l'exercice clos le 31 décembre 2021. <sup>5</sup> Au 31 décembre 2021. La croissance du BPA sous-jacent est calculée en fonction d'un taux de croissance annuel composé. Le RCP sous-jacent et le ratio dividendes/bénéfice sont calculés en fonction d'une moyenne. <sup>6</sup> Nos ratios du TSAV sont calculés conformément à la ligne directrice Test de suffisance du capital des sociétés d'assurance-vie établie par le Bureau du surintendant des institutions financières (le « BSIF »). <sup>7</sup> Le 26 septembre 2022, la FSL inc. a annoncé son intention de rembourser un montant en capital de 400 millions de dollars en déductions non garanties subordonnées de série 2017-1 à taux variable différé de 2,75 % au T4 2022. Le ratio du TSAV de la FSL pro forma diminue d'environ 2 points de pourcentage, le niveau de liquidités de la société de portefeuille diminue de 400 M\$ et le ratio de levier financier diminue pour passer à 25,6 %. Se reporter aux énoncés prospectifs et aux facteurs de risque dans notre rapport de gestion du T2 2022. <sup>8</sup> Notation pour la Sun Life du Canada, compagnie d'assurance-vie. <sup>9</sup> Trésorerie et autres actifs liquides (détenus par la FSL inc. et ses sociétés de portefeuille en propriété exclusive). <sup>10</sup> La trésorerie et les autres actifs liquides de la FSL inc. représentent les fonds disponibles pour la réaffectation des capitaux (minimum de 500 millions de dollars). Les prêts liés aux acquisitions ont été inclus à titre d'ajustement de la trésorerie et des autres actifs liquides, car ils reflètent le financement de l'acquisition de DentaQuest. <sup>11</sup> En tenant compte de la dilution. <sup>12</sup> Phoenix Group Holdings plc. <sup>13</sup> SLF of Canada UK société de portefeuille et filiales de la Sun Life UK. <sup>14</sup> Principes pour l'investissement responsable, les rapports de transparence et d'évaluation PRI d'InfraRed sont accessibles à l'adresse <https://www.irp.com/sustainability/documents>. <sup>15</sup> Note supérieure à la médiane. <sup>16</sup> Titres ayant une cote BBB ou supérieure.

La rubrique « Mesures financières non conformes aux normes IFRS » présente des renseignements supplémentaires concernant ces mesures financières non conformes aux normes IFRS, ainsi que des rapprochements avec les mesures conformes aux normes IFRS les plus proches. Notre rapport de gestion du T3 2022 ainsi que les dossiers de renseignements financiers supplémentaires, disponibles à l'adresse [www.sunlife.com](http://www.sunlife.com), sous la rubrique « Investisseurs – Résultats et rapports financiers », présentent également ces mesures financières non définies par les IFRS ainsi que des rapprochements. Tous les montants sont en dollars canadiens, sauf indication contraire.