

T2 2021

Fiche de renseignements sur les résultats



NOTRE AMBITION CONSISTE À ÊTRE PARMIS LES **MEILLEURES** COMPAGNIES D'ASSURANCE ET DE GESTION D'ACTIFS DU MONDE

Stratégie de croissance misant sur des activités qui produisent un **RCP élevé** et qui **génèrent des capitaux importants** grâce à notre **position de chef de file** dans des **marchés attractifs du monde entier**

42 100
EMPLOYÉS¹

140 900
CONSEILLERS¹

BUREAUX DANS 27 MARCHÉS

18,3 G\$

Montant brut des
règlements et des
prestations versés
en 2020

1,36T\$

Actif géré^{2,3}

12,7 %

(par année)
Rendement pour les
actionnaires au cours des 5
dernières années*

Faits saillants du T2 2021

RÉSULTATS FINANCIERS ³	T2 2021	T2 2020	VARIATION
BÉNÉFICE NET DÉCLARÉ	900 M\$	519 M\$	▲ 73 %
BÉNÉFICE NET SOUS-JACENT	883 M\$	739 M\$	▲ 19 %
BPA DÉCLARÉ	1,53 \$	0,88 \$	▲ 74 %
BPA SOUS-JACENT	1,50 \$	1,26 \$	▲ 19 %
RCP DÉCLARÉ	16,3 %	9,4 %	▲ 690 p/b
RCP SOUS-JACENT	16,0 %	13,4 %	▲ 260 p/b
VENTES EN ASSURANCE	710 M\$	619 M\$	▲ 15 %
VENTES EN GESTION DE PATRIMOINE	55,0 G\$	56,6 G\$	▼ (3) %
VALEUR DES AFFAIRES NOUVELLES	284 M\$	206 M\$	▲ 38 %
ACTIF GÉRÉ	1 361 G\$	1 131 G\$	▲ 20 %

OBJECTIFS À MOYEN TERME⁴

CROISSANCE DU BÉNÉFICE PAR ACTION
SOUS-JACENT : 8-10 %

RCP SOUS-JACENT : 12-14 %

RATIO DIVIDENDES/BÉNÉFICE : 40-50 %

Données au 30 juin 2021 en \$ CA, à moins d'indication
contraire

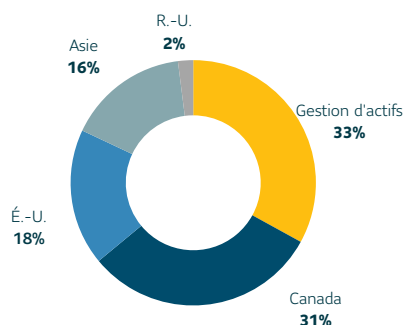
SYMBOLE (TSX ET NYSE)	FSL
COURS DE L'ACTION À LA BOURSE DE TORONTO	63,92 \$
COURS DE L'ACTION À LA BOURSE DE NEW YORK (\$ US)	51,54 \$
CAPITALISATION BOURSIÈRE	37,4 G\$
ACTIONS ORDINAIRES EN CIRCULATION	585,6 M\$
VALEUR COMPTABLE PAR ACTION	38,37 \$
DIVIDENDE PAR ACTION	0,55 \$
RENDEMENT EN DIVIDENDE	3,4 %
TOTAL DES DIVIDENDES VERSÉS EN 2020	1,28 G\$
RATIO DU TSAV (FINANCIÈRE SUN LIFE INC.)	147 %

COTES DE SOLIDITÉ FINANCIÈRE⁵

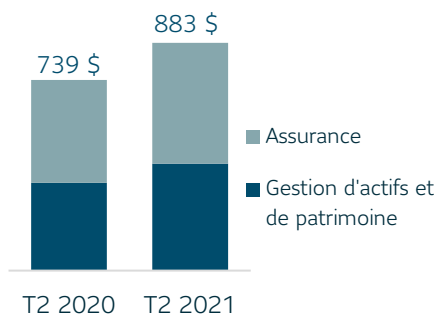
A.M. BEST	A+
DBRS	AA
MOODY'S	Aa3
S&P	AA

Un modèle d'affaires équilibré et diversifié

BÉNÉFICE NET SOUS-JACENT PAR
ORGANISATION AU T2 2021³



BÉNÉFICE NET SOUS-JACENT PAR
SECTEUR D'ACTIVITÉ^{3,6}
(EN MILLIONS DE DOLLARS CANADIENS)



Solidité du capital

147 %

Ratios du TSAV
de la Financière
Sun Life inc.

3,2 G\$

Niveau de liquidités
de la société de
portefeuille⁷

24,7 %

Ratio de levier financier³
(cible de 25 %)

Stratégie de croissance et points saillants

CAN

ÊTRE UN CHEF DE FILE SUR LE MARCHÉ CANADIEN DES SOLUTIONS D'ASSURANCE ET DE GESTION DE PATRIMOINE

- Ella, notre coach numérique, a eu des interactions proactives avec les Clients pendant la première moitié de l'année. Cela a entraîné le versement de millions de dollars additionnels dans des produits de gestion de patrimoine (488 M\$) et d'assurance (664 M\$).
- Nous avons amélioré nos modèles prédictifs de tarification à l'aide des données et de l'analytique. Ainsi, nos Clients de 18 à 40 ans peuvent être admissibles à une couverture d'assurance-vie allant jusqu'à 5 millions de dollars sans tests de laboratoire. Cette amélioration offre une plus grande souplesse et une meilleure expérience aux Clients.
- Au T2, nous avons traité de manière numérique 91 % des propositions d'assurance individuelle, 81 % des opérations de gestion de patrimoine et 96 % des règlements de frais médicaux et dentaires groupe.

ASIE

ÊTRE UN CHEF DE FILE EN ASIE GRÂCE À L'EXCELLENCE DE LA DISTRIBUTION DANS LES MARCHÉS EN FORTE EXPANSION

- Les ventes d'assurance individuelle sont en hausse de 49 %^{3,9} par rapport à l'an dernier, à taux de change constant.
- 74% des propositions d'affaires nouvelles ont été présentées en ligne¹⁰, une hausse de 41 points de pourcentage points par rapport au T2 2020.
- Nous avons établi un partenariat avec la MDRT Academy¹¹. Cette association aide les professionnels de la finance à propulser leur carrière. Nous poursuivons ainsi notre objectif d'avoir les conseillers les plus respectés de l'industrie.
- Au Vietnam, vu la croissance rapide de nos ententes de bancassurance et la réussite de notre réseau d'agences, nous sommes maintenant le 4^e acteur en importance en bancassurance et le 6^e assureur-vie d'après le volume de ventes.
- À Hong Kong, nos fonds d'épargne obligatoires continuent de surclasser le marché. Nous sommes au 1^{er} rang pour les entrées de trésorerie nettes et au 3^e rang pour l'actif géré¹².

ÉU

ÊTRE UN CHEF DE FILE DANS LE SECTEUR DES GARANTIES COLLECTIVES AUX ÉTATS-UNIS

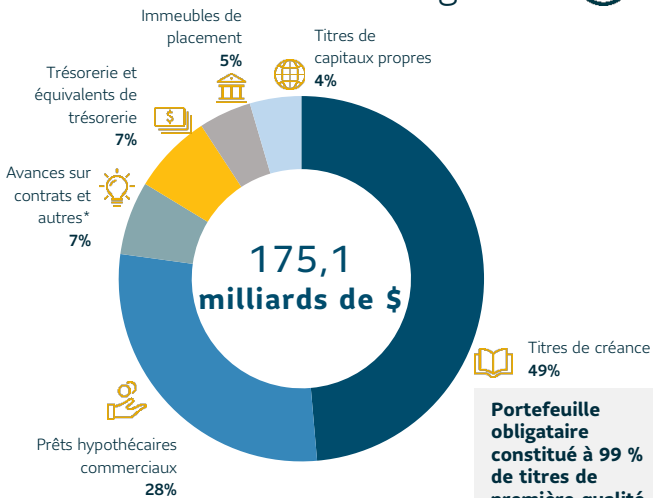
- Le 1^{er} juillet 2021, la Sun Life a fait l'acquisition de Pinnacle Care International, Inc. qui s'intégrera à notre secteur de l'assurance en excédent de pertes aux États-Unis. Pinnacle est un chef de file dans les domaines de l'intelligence médicale et de l'orientation dans le système de santé.
- FullscopeRMS a annoncé la bonification de son offre de soins de santé complémentaires pour aider plus de Clients à couvrir les frais à leur charge.
- Nous avons augmenté les capacités du centre de santé dentaire en ligne pour que les Clients puissent recevoir en ligne des conseils et l'estimation des frais dentaires.
- Les améliorations numériques ont facilité la présentation des demandes de règlement. Les demandes présentées en ligne ont augmenté de 36 % par rapport à l'an dernier.
- Plus de 52 000 employés actifs sur la plateforme numérique Maxwell Health, soit plus du double du T2 2020.
- Marge après impôt des Garanties collectives aux États-Unis de 8,5 %^{3,8}.

GA

ÊTRE UN CHEF DE FILE DANS LA GESTION D'ACTIFS À L'ÉCHELLE MONDIALE

- 96 %, 61 % et 93 % de l'actif s'inscrivent dans les fonds de la MFS offerts aux particuliers aux É.-U. se classaient dans la moitié supérieure de leurs catégories Morningstar pour ce qui est du rendement sur dix, cinq et trois ans, respectivement.
- Ratio de la marge d'exploitation nette avant impôt de la MFS au T2 : 39 %³
- Gestion SLC a généré des flux nets de 7,6 G\$³ au T2.
- BentallGreenOak (BGO) occupe le 5^e rang dans le palmarès PERE 100¹³, qui classe les gestionnaires de fonds ayant mobilisé la plus grande quantité de capital institutionnel depuis cinq ans.
- BGO a publié le Sommaire du rapport sur la responsabilité d'entreprise 2021. Elle affiche d'excellents résultats au Global Real Estate Sustainability Benchmark (GRESB)

Actif investi dans le fonds général



Placements au 30 juin 2021

* Comprend : autres actifs investis (4 %), avances sur contrats (2 %) et actifs dérivés (1 %).

Réalisations et reconnaissance



Calendrier des événements

9 septembre Sommet financier de la Banque Scotia
3 novembre Résultats financiers du T3 2021

[Cliquez ici pour lire le communiqué de presse sur les résultats trimestriels et tout document connexe](#)

Renseignements pour les investisseurs

Yaniv Bitton
Vice-président, chef des relations avec les investisseurs et des marchés financiers
416-979-6496

(1) Au 31 décembre 2020. Inclut les coentreprises en Asie. (2) Au 30 juin 2021. (3) La direction utilise certaines mesures financières non définies par les IFRS, comme le bénéfice (la perte) net(e) sous-jacent(e), le bénéfice d'exploitation par action sous-jacent, le RCP sous-jacent, l'actif géré, les souscriptions, la valeur des affaires nouvelles, le ratio de levier financier, la marge d'exploitation nette avant impôt de la MFS et la marge après impôt des Garanties collectives des États-Unis. Ces mesures ne doivent pas être considérées comme une solution de rechange aux mesures de rendement financier établies conformément aux IFRS. (4) Nos objectifs sont déterminés d'après des mesures d'évaluation du bénéfice net sous-jacent. Nos objectifs sont des mesures financières prospectives non définies par les IFRS et ne constituent pas une indication de résultats. Des renseignements supplémentaires sont fournis dans notre rapport de gestion du T2 2021 aux rubriques « Énoncés prospectifs ». (5) Notation pour la Sun Life du Canada, compagnie d'assurance-vie. (6) Le bénéfice net sous-jacent de la Gestion de patrimoine et de la Gestion d'actifs comprend les résultats de la Gestion de patrimoine de l'individuelle et des Régimes collectifs de retraite à la FSL Canada, de Gestion d'actifs FSL et des activités de gestion de patrimoine de la FSL Asie. (7) Le niveau de liquidité de la société de portefeuille comprend la trésorerie et les autres actifs liquides de la Financière Sun Life inc. et de ses sociétés de portefeuille en propriété exclusive. (8) La marge après impôt des Garanties collectives de la FSL États-Unis présente le bénéfice net sous-jacent en tant que pourcentage des primes nettes sur les quatre derniers trimestres. (9) Les souscriptions enregistrées par les coentreprises sont en fonction de notre pourcentage de participation. (10) Comprend les présentations par la Demande en direct et SunSmart, un actif numérique destiné aux conseillers pour préparer et présenter en ligne les demandes, à l'exclusion des coentreprises et de la division International. (11) Million Dollar Round Table (MDRT) ou Table ronde des millionnaires. (12) Le classement de MPF Ratings Ltd. se fonde sur les flux et l'actif des fonds de prévoyance obligatoires d'un promoteur au 30 juin 2021. (13) Private Equity Real Estate (PERE).

La rubrique « Mesures financières non conformes aux normes IFRS » présente des renseignements supplémentaires concernant ces mesures financières non conformes aux normes IFRS, ainsi que des rapprochements avec les mesures conformes aux normes IFRS les plus proches. Notre rapport de gestion du T2 2021 ainsi que les dossiers de renseignements financiers supplémentaires, disponibles à l'adresse www.sunlife.com, sous la rubrique « Investisseurs – Résultats et rapports financiers », présentent également ces mesures financières non définies par les IFRS ainsi que des rapprochements. Tous les montants sont en dollars canadiens, sauf indication contraire.