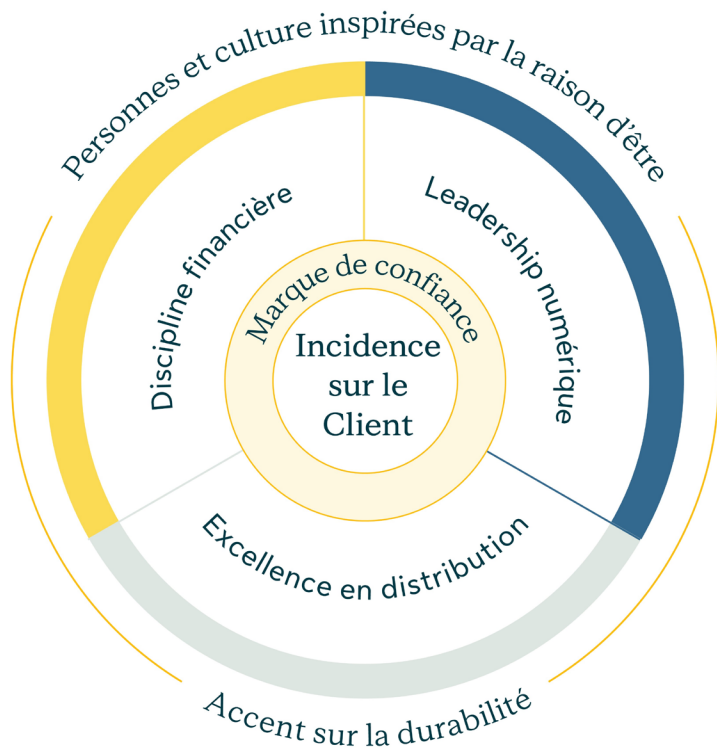


Fiche de renseignements sur les résultats – T1 2024

Réaliser notre ambition : être parmi les meilleures compagnies de gestion d'actifs et d'assurance du monde



Stratégie de croissance misant sur des activités qui produisent un rendement des capitaux propres (RCP) élevé et qui génèrent des capitaux importants grâce à notre position de chef de file dans des marchés attrayants du monde entier.

- **58 200** Employés¹
- **Plus de 85 M** de Clients¹
- **91 700** conseillers¹
- Bureaux dans **28** marchés¹
- **1,47 T\$** : actif géré^{2,3}
- **12,0 %** (par année) : rendement pour les actionnaires au cours des 5 dernières années²

Faits saillants du T1 2024

En \$ CA, à moins d'indication contraire.

Résultats financiers	T1 2024	T1 2023	Variation
Bénéfice net sous-jacent ³	875 M\$	895 M\$	(2) %
Bénéfice net déclaré	818 M\$	806 M\$	+1 %
BPA sous-jacent ³	1,50 \$	1,52 \$	(1) %
BPA déclaré	1,40 \$	1,37 \$	+2 %
RCP sous-jacent ³	16,0 %	17,3 %	(1,3) p. p.
RCP déclaré ³	15,0 %	15,6 %	(0,6) p. p.
Souscriptions – Assurance ³	1 285 M\$	1 020 M\$	+26 %
Souscriptions de produits de gestion de patrimoine et flux bruts de gestion d'actifs ³	46,9 G\$	46,3 G\$	+1 %
Actif géré ³	1 470 G\$	1 364 G\$	+8 %
Marge sur services contractuels (« MSC ») liée aux affaires nouvelles ^{3,4}	347 M\$	232 M\$	+50 %

Au 31 mars 2024

Symbole (TSX et NYSE)	SLF
Cours de l'action à la bourse de Toronto	73,91 \$
Cours de l'action à la bourse de New York (\$ US)	54,58 \$
Capitalisation boursière	43,1 G\$
Actions ordinaires en circulation	582,5 M
Valeur comptable par action ordinaire	37,41 \$
Dividende par action ordinaire (augmentation annoncée : 0,81 \$ par action au T2 2024)	0,78 \$
Rendement en dividende ³	4,4 %
Dividendes versés en 2023 sur les actions ordinaires	1,8 G\$
Ratio du TSAV ⁵ (Financière Sun Life Inc.)	148 %

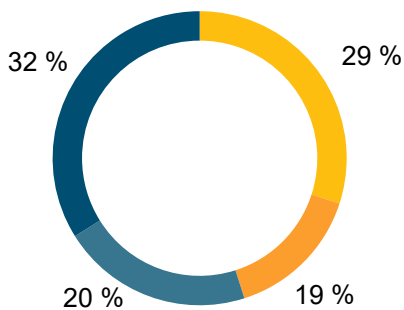
Objectifs financiers à moyen terme^{3,6}

T1 2024

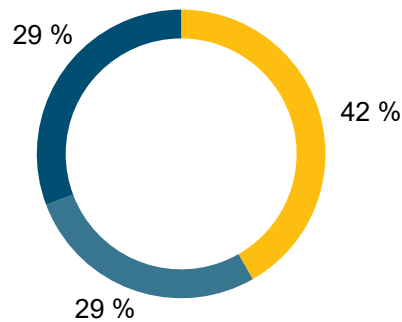
Croissance du BPA sous-jacent ³ : 8-10 % par année	(1) %
RCP sous-jacent ³ : 18 %+	16,0 %
Ratio de distribution sous-jacent ^{3,7} : 40-50 %	52 %

Modèle d'affaires équilibré et diversifié

Bénéfice net sous-jacent³ par secteur d'activité depuis le début de 2024⁹ :



Bénéfice net sous-jacent³ par type d'activité depuis le début de 2024¹⁰ :



- Gestion d'actifs
- Asie
- États-Unis
- Canada

- Gestion de patrimoine et d'actifs
- Protection individuelle
- Santé et protection collective

Notations de solidité financière⁸

A.M. Best	A+
DBRS	AA
Moody's	Aa3
S&P	AA

Solidité du capital

148 % Ratio du TSAV pour la FSL inc.⁵

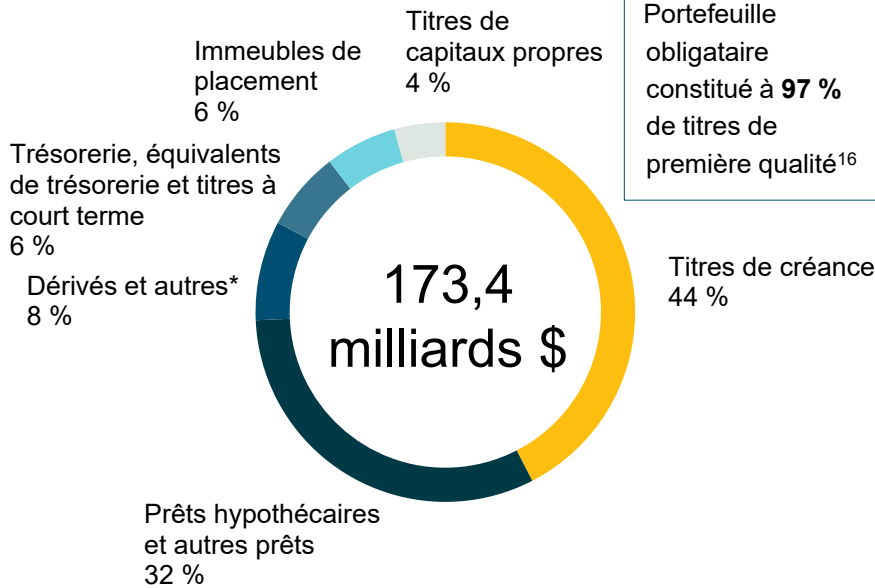
1,5 G\$ Liquidités dans la société de portefeuille (FSL inc.)^{3, 11}

21,1 % Ratio de levier financier³ (cible de 25 %)

Stratégie de croissance et points saillants

<p>GA Leader mondial dans les catégories d'actifs publics et alternatifs grâce à la MFS et à Gestion SLC</p>	<ul style="list-style-type: none"> Le rendement à long terme des fonds offerts par la MFS aux particuliers demeure bon : sur dix et cinq ans, respectivement, 97 % et 53 % de l'actif s'inscrivant dans ces fonds se classaient dans la moitié supérieure de leurs catégories Morningstar. BentallGreenOak (BGO) a livré le premier bâtiment industriel entièrement électrique à zéro émission nette de carbone de l'Ontario, bâtiment appartenant à la Sun Life. InfraRed a acquis deux actifs en énergies renouvelables commerciales en exploitation aux États-Unis, provenant de Shell Windenergy Inc.¹² et de Savion Equity LLC¹³.
<p>CAN Leader en santé, en gestion de patrimoine et en assurance</p>	<ul style="list-style-type: none"> Nous avons lancé le Programme de gestion du diabète, service gratuit pour les participants. L'équipe du programme offre un soutien, un encadrement et des ressources informatives pour aider les participants à gérer leur diabète. Nous conservons notre position de chef de file sur le marché du transfert des risques liés aux régimes de retraite, en ayant terminé au premier rang en termes de souscriptions pour 16 années consécutives¹⁴.
<p>É.-U. Leader en santé et en garanties collectives</p>	<ul style="list-style-type: none"> Nous offrons désormais l'outil Health Navigator, propulsé par PinnacleCare, sur le marché des employeurs importants. Ce service permet aux participants d'être aiguillés vers les bons médecins et d'obtenir les bons traitements et diagnostics selon leurs besoins particuliers, ce qui aide les employeurs à améliorer leurs résultats en santé et en productivité. Nous sommes le premier grand fournisseur de garanties collectives à offrir la <i>Family Leave Insurance</i> en Alabama, en Arkansas, en Floride, au Tennessee et au Texas.
<p>ASIE Leader régional axé sur les marchés en croissance rapide</p>	<ul style="list-style-type: none"> Nous avons tiré de la valeur de notre investissement dans Aditya Birla Sun Life AMC Limited en vendant 6,3 % de notre participation, ce qui a généré un profit de 98 M\$ (84 M\$ après impôt). Nous avons réalisé des ventes solides en protection individuelle à Hong Kong, grâce à nos relations avec les courtiers, à notre partenariat avec la Dah Sing Bank et au dynamisme des équipes des agences. En recevant le Prix Platine¹⁵, nous avons été reconnus comme la compagnie d'assurance-vie la plus digne de confiance aux Philippines; c'est la 15^e année de suite que la Sun Life Philippines reçoit un prix Trusted Brand.

Actifs investis dans le fonds général



Actifs investis au 31 mars 2024.

* Comprend : autres placements financiers (6 %), actifs dérivés (1 %), autres placements non financiers (1 %).

Calendrier des événements

12 août

Résultats financiers du T2 2024

4 novembre

Résultats financiers du T3 2024

13 novembre

Journée de l'investisseur 2024, présentée par la Sun Life

[Cliquez ici pour lire le communiqué de presse sur les résultats trimestriels et tout document connexe](#)

Renseignements pour les investisseurs

David Garg

Vice-président principal, gestion du capital et relations avec les investisseurs

416-408-8649

david.garg@sunlife.com

Réalisations et reconnaissance



FTSE4Good

(23 années de suite)

Member of

Dow Jones Sustainability Indices

Powered by the S&P Global CSA

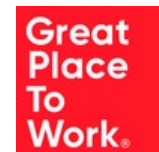
(18 années de suite)



(18^e fois depuis 2002)



G R E S B
(13 années de suite)



(15 années de suite)



(6 années de suite)



¹ Au 31 décembre 2023. Les employés représentent les employés à temps plein, les employés temporaires et les employés dans les coentreprises en Asie. Le nombre d'employés et de conseillers a été arrondi à la centaine près. Le nombre de Clients a été arrondi au million le plus près. ² Au 31 mars 2024. ³ Ces éléments constituent des mesures financières non conformes aux normes IFRS. Pour plus de précisions, se reporter à la rubrique N, « Mesures financières non conformes aux normes IFRS », du rapport de gestion pour la période close le 31 mars 2024 (rapport de gestion du T1 2024). ⁴ L'incidence des nouvelles affaires d'assurance, également appelée la « MSC liée aux affaires nouvelles », représente la croissance des activités de souscriptions au cours de la période, y compris les souscriptions de produits de protection individuelle (excluant celles enregistrées par les coentreprises), de régimes à prestations déterminées, de fonds distincts et de produits de gestion de patrimoine au Canada. Pour plus de précisions sur la MSC, se reporter à la rubrique E, « Marge sur services contractuels », du rapport de gestion du T1 2024. ⁵ Nos ratios du TSAV sont calculés conformément à la ligne directrice du BSIF intitulée *Test de suffisance du capital des sociétés d'assurance-vie*. ⁶ Nous estimons que ces objectifs financiers à moyen terme sont raisonnables, toutefois nous pourrions ne pas être en mesure de les atteindre dans l'éventualité où nos hypothèses seraient inexactes. Par conséquent, nos résultats réels pourraient différer de façon importante de nos objectifs financiers à moyen terme décrits sur la diapositive. Nos objectifs financiers à moyen terme ne constituent pas des lignes directrices. Ils constituent des mesures financières prospectives non conformes aux normes IFRS, et des renseignements additionnels à ce sujet sont présentés à la rubrique P, « Énoncés prospectifs – Objectifs financiers à moyen terme », du rapport de gestion pour la période close le 31 décembre 2023 (rapport de gestion de 2023). ⁷ Le ratio de distribution sous-jacent représente le ratio des dividendes versés aux actionnaires ordinaires sur le bénéfice par action sous-jacent dilué. Pour des précisions concernant les dividendes, se reporter à la rubrique N, « Mesures financières non conformes aux normes IFRS – Mesures financières additionnelles non conformes aux normes IFRS », du rapport de gestion du T1 2024. ⁸ Cotes pour la Sun Life du Canada, compagnie d'assurance-vie. ⁹ Au 31 mars 2024. Exclut le bénéfice net sous-jacent de l'Organisation internationale de (83) M\$ depuis le début de 2024. ¹⁰ Au 31 mars 2024. Fondé sur le bénéfice net sous-jacent, excluant les charges de l'Organisation internationale et autres. La catégorie « Gestion de patrimoine et d'actifs » comprend MFS Investment Management, Gestion SLC, la Gestion de patrimoine de l'Individuelle, les Régimes collectifs de retraite et la Gestion de patrimoine et d'actifs de la FSL Asie. La catégorie « Santé et protection collective » comprend la Sun Life Santé au Canada, les Garanties collectives aux États-Unis (garanties collectives des employés, et solutions en santé et en gestion des risques) et les garanties Frais dentaires aux États-Unis. La catégorie « Protection individuelle » comprend l'Assurance individuelle au Canada, la Gestion des affaires en vigueur aux États-Unis et la Protection individuelle en Asie. ¹¹ Trésorerie et autres actifs liquides de la FSL inc. et de ses sociétés de portefeuille en propriété exclusive. ¹² Shell Windenergy Inc. est une filiale de Shell plc qui développe et exploite des parcs éoliens. ¹³ Savion Equity LLC est une filiale de Shell plc qui se spécialise dans le développement de projets d'énergie solaire et de stockage d'énergie. ¹⁴ Part de marché, selon une évaluation de la Life Insurance Marketing and Research Association (LIMRA), pour le cumul annuel au quatrième trimestre de 2023. ¹⁵ Prix Trusted Brand. ¹⁶ Cote BBB- ou supérieure.

La rubrique « Mesures financières non conformes aux normes IFRS » présente des renseignements supplémentaires concernant ces mesures financières non conformes aux normes IFRS, ainsi que des rapprochements avec les mesures conformes aux normes IFRS les plus proches. Notre rapport de gestion du T1 2024 ainsi que le dossier de renseignements financiers supplémentaires, disponible au www.sunlife.com, sous la rubrique « Investisseurs – Résultats et rapports financiers », présentent également ces mesures financières non définies par les IFRS ainsi que des rapprochements. Tous les montants sont en dollars canadiens et sont arrondis, sauf indication contraire.