

# Notre incidence en bref : Propulser le changement, façonner l'avenir

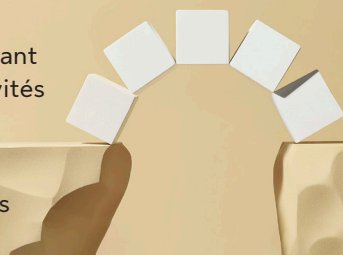
Le taux de satisfaction de la clientèle a augmenté de trois points



Le *Projet Passerelles* a offert des solutions ciblant les besoins des collectivités mal desservies à

**28,8 M**

de Clients et de Clientes



L'actif géré en placements durables de notre compte général a atteint

**29,1 G\$**



Une somme de **64,9 M\$** a été affectée à la lutte contre le diabète depuis 2012 dans le monde, dont 7 millions \$ en 2025

**46%** de l'électricité consommée dans nos bureaux à l'échelle mondiale provient de sources renouvelables

Des solutions de congés familiaux sont maintenant offertes dans 31 États américains



L'Assistant de prise de notes intelligent libère le temps des conseillers et des conseillères en leur permettant d'économiser jusqu'à 30 minutes par rencontre

Nous avons obtenu la certification Bronze pour l'Attestation de partenariat en relation avec les Autochtones



Nos dons aux collectivités mal desservies totalisent **33,1 M\$**; ils sont en voie d'atteindre 75 millions de dollars d'ici 2030



Nous avons adhéré au Conseil consultatif du G7 sur l'investissement dans les infrastructures pour soutenir des solutions d'infrastructures durables dans les marchés émergents

Nous avons lancé une assurance-vie et familiale abordable pour plus de **2 M** de femmes aux Philippines



Nous avons lancé des services de soutien aux personnes en deuil pour les bénéficiaires admissibles au Canada et aux États-Unis



Nous offrons un accès à des soins de santé virtuels pour **3,7 M** de personnes et leurs proches au pays

